

Studium uwarunkowań i kierunków zagospodarowania przestrzennego gminy Przytyk

Uwarunkowania Zagospodarowania Przestrzennego Gminy Przytyk

SKALA 1:25 000

Zał. nr 2A
do Uchwały Nr XXVI.165.2016
Rady Gminy Przytyk
z dnia 29 listopada 2016 r.

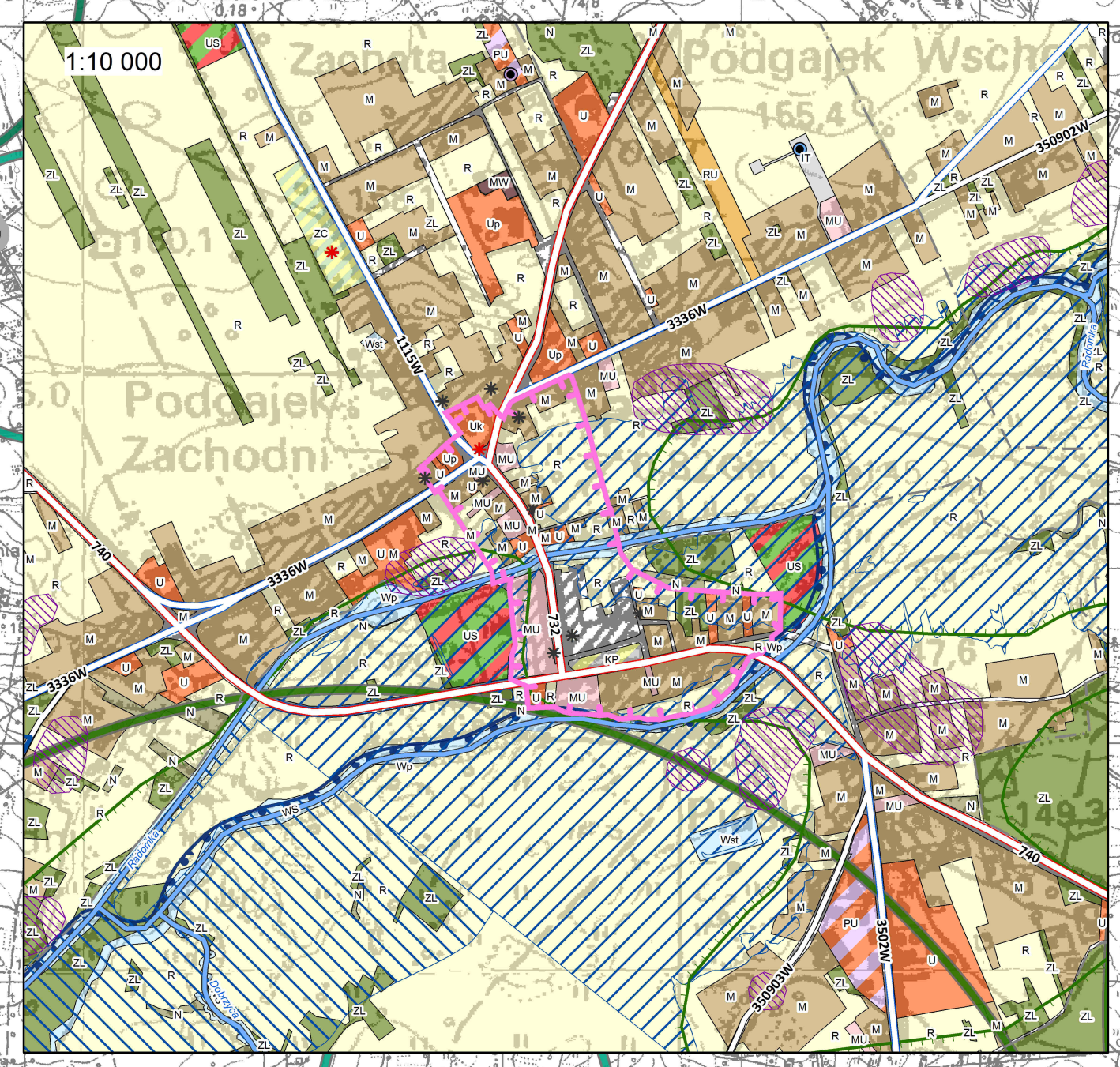
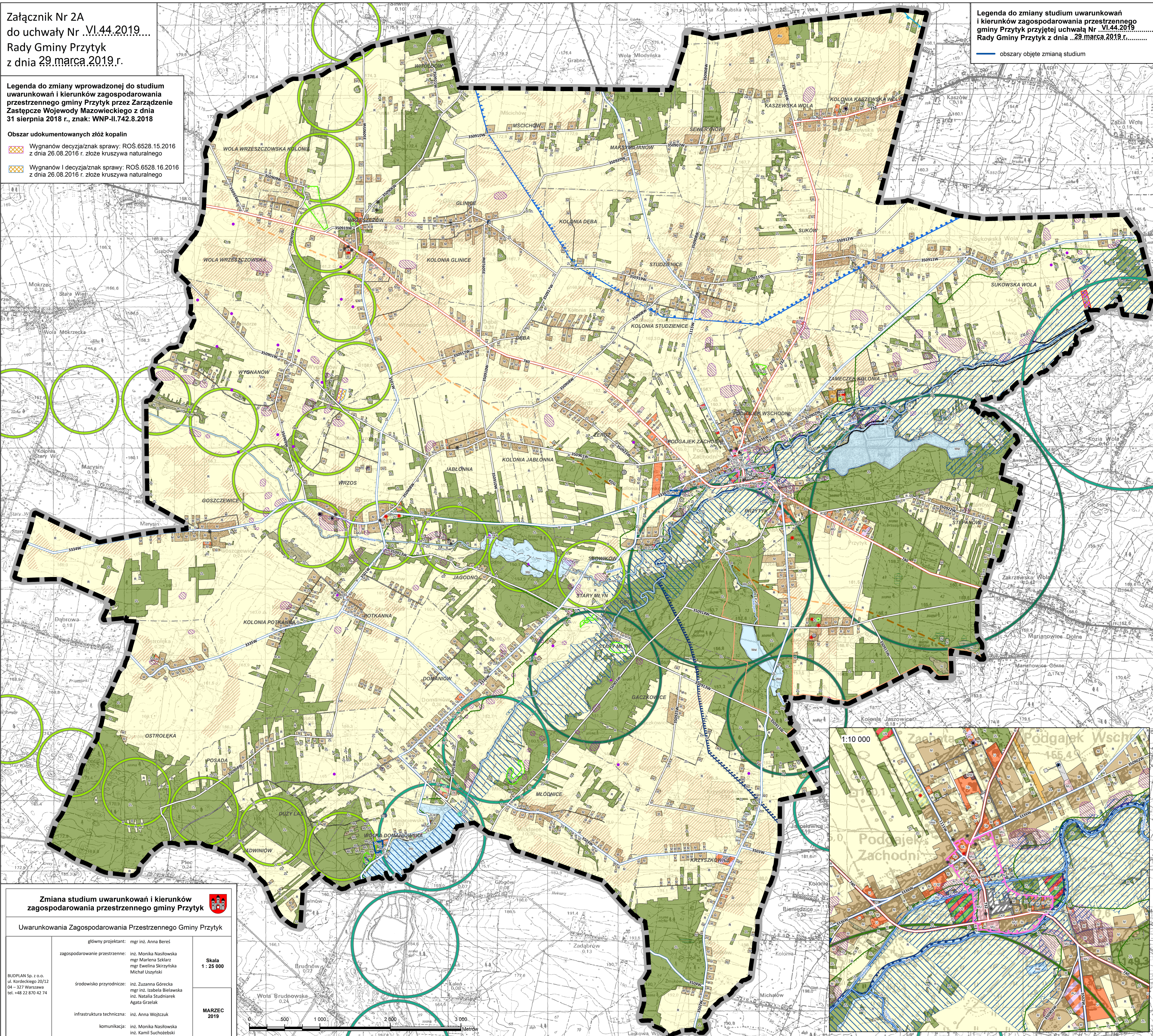


Załącznik Nr 2A
do uchwały Nr VI.44.2019...
Rady Gminy Przytyk
z dnia 29 marca 2019 r.

Legenda do zmiany wprowadzonej do studium uwarunkowań i kierunków zagospodarowania przestrzennego gminy Przytyk przez Zarządzenie Zastępcy Wojewody Mazowieckiego z dnia 31 sierpnia 2018 r., znak: WNP-II.742.8.2018

Obszar udokumentowanych złóż kopalni
Wygnanów decyzja/znak sprawy: ROŚ.6528.15.2016 z dnia 26.08.2016 r. złoża kruszywa naturalnego
Wygnanów I decyzja/znak sprawy: ROŚ.6528.16.2016 z dnia 26.08.2016 r. złoża kruszywa naturalnego

Legenda do zmiany studium uwarunkowań i kierunków zagospodarowania przestrzennego gminy Przytyk przyjętej uchwałą Nr VI.44.2019... Rady Gminy Przytyk z dnia 29 marca 2019 r.
obszary objęte zmianą studium



Zmiana studium uwarunkowań i kierunków zagospodarowania przestrzennego gminy Przytyk	
Uwarunkowania Zagospodarowania Przestrzennego Gminy Przytyk	
główny projektant: mgr inż. Anna Beres	Skala 1 : 25 000
zagospodarowanie przestrzenne: inż. Monika Nasłowska mgr Mariela Szklarz mgr Ewelina Skirzyńska Michał Uszyński	
środowisko przyrodnicze: inż. Zuzanna Górecka mgr inż. Izabela Bielawska inż. Natalia Studniarek Agata Grzelak	MARZEC 2019
infrastruktura techniczna: inż. Anna Wójcick	
komunikacja: inż. Monika Nasłowska inż. Kamil Suchołowski	

LEGENDA			
GRANICE ADMINISTRACYJNE	ELEMENTY ZAGOSPODAROWANIA TERENÓW	ELEMENTY ŚRODOWISKA PRZYRODNICZEGO	ujęcia wód:
Granica administracyjna gminy	M - tereny zabudowy mieszkaniowej jednorodzinnej i zabudowy zagrodowej	prawne formy ochrony przyrody	komunalne
Granice obszarów geodezyjnych	MW - tereny zabudowy mieszkaniowej wielorodzinnej	pomnik przyrody	przemysłowe
	MJU - tereny zabudowy mieszaniowo - usługowej	użytek ekologiczny	
	ML - tereny rekreacji indywidualnej	proponowane obszary formy ochrony przyrody	
	U - tereny zabudowy usługowej	Radomski Obszar Chronionego Krajobrazu	
	Up - tereny zabudowy usług publicznych	Zespół przyrodniczo-krajobrazowy "Dolina Dobrzycy"	
	Uk - tereny zabudowy usług sakralnych	użytki ekologiczne	
	US - tereny sportu i rekreacji	korytarze ekologiczne	
	UT - tereny turystyki i rekreacji	obszar węzłowy	
	RU - tereny obsługi produkcji w gospodarstwach rolnych, hodowlanych i ogrodniczych	korytarz regionalny	
	PU - tereny obiektów produkcyjnych, składów, magazynów i usług	korytarz lokalny	
	PG - tereny górnicze	udokumentowane złoża kopalni	
	IT - tereny obiektów i urządzeń infrastruktury technicznej	teren i obszar górnictwa	
	KP - tereny placu publicznego	grunty klasy III	
	ZC - tereny cmentarzy	pozostałe drogi	
	ZL - tereny lasów i zadrzewień	projektowana droga wojewódzka klasy głównej	
	R - tereny rolnicze	ELEMENTY INFRASTRUKTURY TECHNICZNEJ	
	N - nieużytki	małe elektrownie wodne	
	Wp - tereny wód płynących	maszt telekomunikacyjny	
	Ws - tereny wód powierzchniowych stojących	oczyszczalnia ścieków	
	Wst - tereny stawów hodowlanych		

Studium uwarunkowań i kierunków zagospodarowania przestrzennego gminy Przytyk	
Uwarunkowania Zagospodarowania Przestrzennego Gminy Przytyk	
główny projektant: mgr inż. Anna Beres mgr inż. arch. Anna Olbromska-Matusiak	Skala 1 : 25 000
koordynator: inż. Monika Nasłowska mgr inż. Grzegorz Szyperek mgr inż. Izabela Szymańska mgr Mariela Szklarz mgr inż. Katarzyna Łysyganicz-Francuzik mgr Ewelina Skirzyńska Michał Uszyński	
środowisko przyrodnicze: inż. Zuzanna Górecka mgr inż. Małgorzata Kopka mgr inż. Magdalena Smoczyńska mgr Joanna Gosk	LISTOPAD 2016
infrastruktura techniczna: inż. Anna Januszk mgr inż. Izabela Szymańska	
komunikacja: inż. Monika Nasłowska mgr inż. Katarzyna Łysyganicz-Francuzik inż. Kamil Suchołowski	