

Studium uwarunkowań i kierunków zagospodarowania przestrzennego gminy Przytyk

Kierunki Zagospodarowania
Przestrzennego Gminy Przytyk

SKALA 1:25 000

Zał. nr 2B
do Uchwały Nr XXVI.165.2016
Rady Gminy Przytyk
z dnia 29 listopada 2016 r.



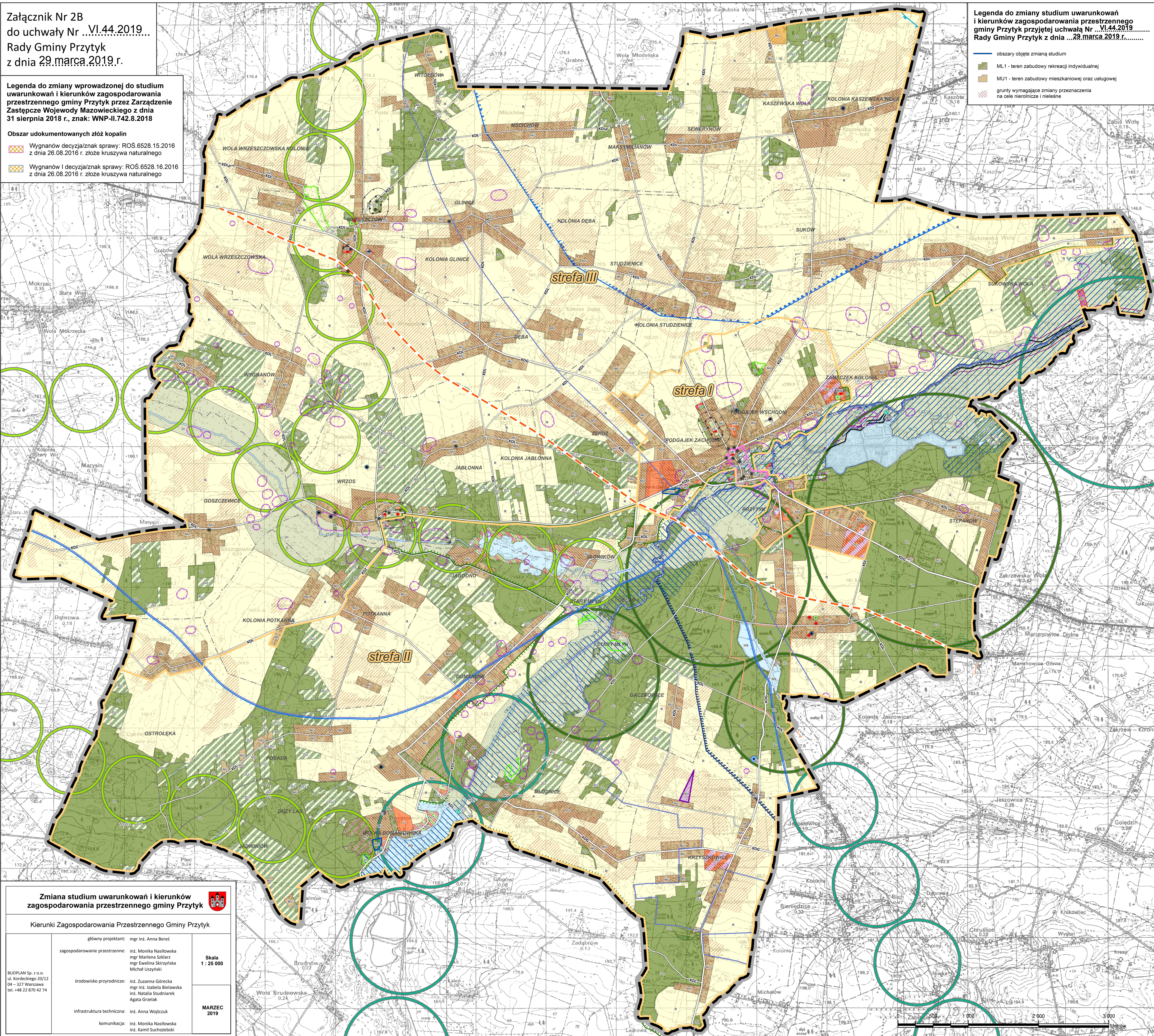
Załącznik Nr 2B
do uchwały Nr ...VI.44.2019...
Rady Gminy Przytyk
z dnia 29 marca 2019 r.

Legenda do zmiany wprowadzonej do studium uwarunkowań i kierunków zagospodarowania przestrzennego gminy Przytyk przez Zarządzenie Zastępcy Wojewody Mazowieckiego z dnia 31 sierpnia 2018 r., znak: WNP-II.742.8.2018

Obszar udokumentowanych złóż kopalin
Wygnanów I decyzja/znak sprawy: ROS.6528.15.2016 z dnia 26.08.2016 r. złoża kruszywa naturalnego
Wygnanów I decyzja/znak sprawy: ROS.6528.16.2016 z dnia 26.08.2016 r. złoża kruszywa naturalnego

Legenda do zmiany studium uwarunkowań i kierunków zagospodarowania przestrzennego gminy Przytyk przyjętej uchwałą Nr ...VI.44.2019... Rady Gminy Przytyk z dnia 29 marca 2019 r.

obszary objęte zmianą studium
ML1 - teren zabudowy rekreacji indywidualnej
MU1 - teren zabudowy mieszkaniowej oraz usługowej
grunty wymagające zmiany przeznaczenia na cele nierolnicze i nieleśne



Zmiana studium uwarunkowań i kierunków zagospodarowania przestrzennego gminy Przytyk	
Kierunki Zagospodarowania Przestrzennego Gminy Przytyk	
główny projektant: mgr inż. Anna Beres	Skala 1 : 25 000
zagospodarowanie przestrzenne: inż. Monika Nasłowska mgr Mariela Szklarz mgr Ewelina Skrzyńska Michał Uszyński	
środowisko przyrodnicze: inż. Zuzanna Górecka mgr inż. Izabela Bielawska inż. Natalia Studniarek Agata Grzelak	MARZEC 2019
infrastruktura techniczna: inż. Anna Wójcuk	
komunikacja: inż. Monika Nasłowska inż. Kamil Suchołobski	

LEGENDA													
<p>GRANICE ADMINISTRACYJNE</p> <ul style="list-style-type: none"> granicz. administracyjna gminy Granicz. obszarów geodezyjnych 	<p>ELEMENTY ZAGOSPODAROWANIA TERENÓW</p> <ul style="list-style-type: none"> granicz. strefy funkcjonalnej wraz z oznaczeniem RU - tereny obsługi produkcji w gospodarstwach rolnych i hodowlanych MU - tereny zabudowy mieszkaniowej oraz usługowej MW - tereny zabudowy mieszkaniowej wielorodzinnej ML - tereny zabudowy rekreacji indywidualnej U - tereny zabudowy usługowej UO - tereny zabudowy usług oświaty UK - tereny zabudowy usług sakralnych US - tereny sportu i rekreacji UT - tereny turystyki i rekreacji PU - tereny obiektów produkcyjnych, składów, magazynów i usług PG - tereny górnicze PEF - tereny obiektów produkcyjnych- elektronika fotowoltaiczna IT - tereny obiektów i urządzeń infrastruktury technicznej KP - teren placu publicznego ZC - tereny cmentarzy R - tereny rolnicze ZL - tereny lasów i zadrzewień ZLz - tereny zalesień Zn - tereny zieleni nieurządzonej WS - tereny wód powierzchniowych obszary przestrzeni publicznej 	<p>ELEMENTY ŚRODOWISKA PRZYRODNICZEGO</p> <ul style="list-style-type: none"> prawne formy ochrony przyrody pomnik przyrody użytek ekologiczny proponowane obszary formy ochrony przyrody Radomski Obszar Chronionego Krajobrazu Zespół przyrodniczo-krajobrazowy "Dolina Dobrzycy" użytki ekologiczne korytarze ekologiczne obszar węzłowy korytarz regionalny korytarz lokalny granicz. głównych zbiorników wód podziemnych Szydłowiec-Goszczewice nr 412 Sublicka Warszawska nr 215 Niecka Radomska nr 405 projektowane obszary ochronne GZWP obszar A - szczególnie wrażliwy obszar B - średnio wrażliwy udokumentowane złoża kopalin teren i obszar górniczy grunty klasy III 	<ul style="list-style-type: none"> grunty wymagające zmiany przeznaczenia na cele nierolnicze i nieleśne strefa sanitarna wokół cmentarza 50m strefa sanitarna wokół cmentarza 150m obszary szczególnego zagrożenia powodzią wyznaczone na podstawie: <ul style="list-style-type: none"> map zagrożenia powodziowego studium ochrony przeciwpowodziowej rzeeki wały przeciwpowodziowe strefa 50m od stopy wału ELEMENTY DZIEDZICTWA KULTUROWEGO układ urbanistyczny wpisany do rejestru zabytków obiekt wpisany do rejestru zabytków obiekt wpisany do gminnej ewidencji zabytków strefa ochrony archeologicznej ELEMENTY KOMUNIKACJI KDG - projektowana droga wojewódzka klasy głównej KDG - droga klasy głównej KDZ - droga klasy zbiorczej KDL - droga klasy lokalnej KDLP - projektowana droga klasy lokalnej 	<p>ELEMENTY INFRASTRUKTURY TECHNICZNEJ</p> <ul style="list-style-type: none"> pompiwnia wody wskazana do przebudowy na hydroforownię małe elektrownie wodne obszary, na których rozmieszczone będą urządzenia wytwarzające energię z odnawialnych źródeł energii o mocy przekraczającej 100kW ujęcie wód <ul style="list-style-type: none"> komunalne komunalne projektowane do rozbudowy przemysłowe 									
<p>Studium uwarunkowań i kierunków zagospodarowania przestrzennego gminy Przytyk</p> <p>Kierunki Zagospodarowania Przestrzennego Gminy Przytyk</p> <table border="1"> <tr> <td>główny projektant: mgr inż. Anna Beres</td> <td rowspan="2">Skala 1 : 25 000</td> </tr> <tr> <td>koordynator: inż. Monika Nasłowska</td> </tr> <tr> <td>zagospodarowanie przestrzenne: mgr inż. Roksana Fudała mgr inż. Grzegorz Szyperek mgr inż. Izabela Szymańska mgr Mariela Szklarz mgr inż. Katarzyna Tyssyanicz-Francuzik mgr Ewelina Skrzyńska Michał Uszyński</td> <td rowspan="2">LISTOPAD 2016</td> </tr> <tr> <td>środowisko przyrodnicze: inż. Zuzanna Górecka mgr inż. Małgorzata Kopka mgr inż. Magdalena Smoczyńska mgr Joanna Gosk</td> </tr> <tr> <td>infrastruktura techniczna: inż. Anna Janusko mgr inż. Izabela Szymańska</td> <td></td> </tr> <tr> <td>komunikacja: inż. Monika Nasłowska mgr inż. Katarzyna Tyssyanicz-Francuzik inż. Kamil Suchołobski</td> <td></td> </tr> </table>				główny projektant: mgr inż. Anna Beres	Skala 1 : 25 000	koordynator: inż. Monika Nasłowska	zagospodarowanie przestrzenne: mgr inż. Roksana Fudała mgr inż. Grzegorz Szyperek mgr inż. Izabela Szymańska mgr Mariela Szklarz mgr inż. Katarzyna Tyssyanicz-Francuzik mgr Ewelina Skrzyńska Michał Uszyński	LISTOPAD 2016	środowisko przyrodnicze: inż. Zuzanna Górecka mgr inż. Małgorzata Kopka mgr inż. Magdalena Smoczyńska mgr Joanna Gosk	infrastruktura techniczna: inż. Anna Janusko mgr inż. Izabela Szymańska		komunikacja: inż. Monika Nasłowska mgr inż. Katarzyna Tyssyanicz-Francuzik inż. Kamil Suchołobski	
główny projektant: mgr inż. Anna Beres	Skala 1 : 25 000												
koordynator: inż. Monika Nasłowska													
zagospodarowanie przestrzenne: mgr inż. Roksana Fudała mgr inż. Grzegorz Szyperek mgr inż. Izabela Szymańska mgr Mariela Szklarz mgr inż. Katarzyna Tyssyanicz-Francuzik mgr Ewelina Skrzyńska Michał Uszyński	LISTOPAD 2016												
środowisko przyrodnicze: inż. Zuzanna Górecka mgr inż. Małgorzata Kopka mgr inż. Magdalena Smoczyńska mgr Joanna Gosk													
infrastruktura techniczna: inż. Anna Janusko mgr inż. Izabela Szymańska													
komunikacja: inż. Monika Nasłowska mgr inż. Katarzyna Tyssyanicz-Francuzik inż. Kamil Suchołobski													