

Studium uwarunkowań i kierunków zagospodarowania przestrzennego gminy Przytyk

Kierunki Zagospodarowania
Przestrzennego Gminy Przytyk

SKALA 1:25 000

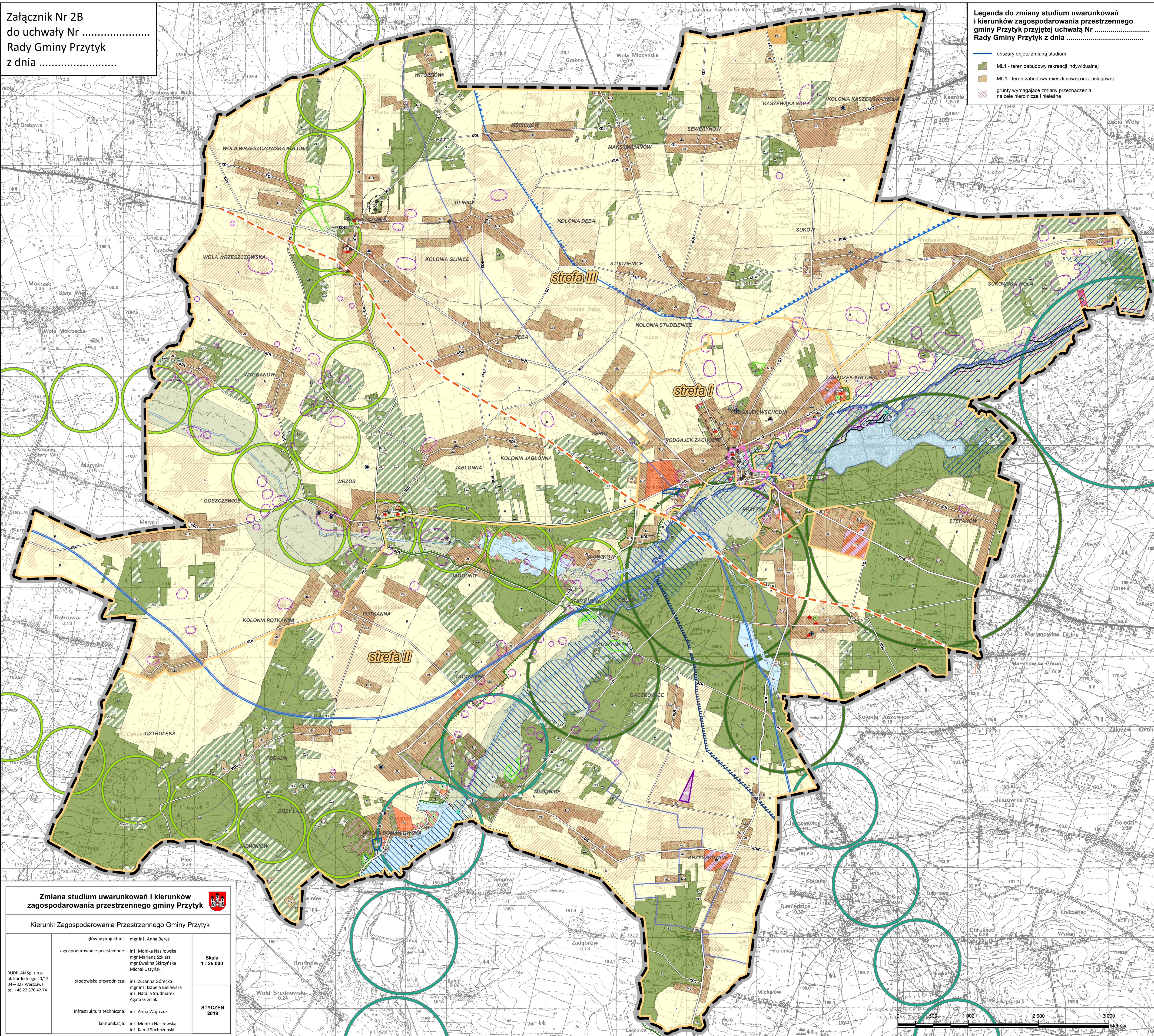
Zał. nr 2B
do Uchwały Nr XXV.165.2016
Rady Gminy Przytyk
z dnia 29 listopada 2016 r.



Załącznik Nr 2B
do uchwały Nr
Rady Gminy Przytyk
z dnia

Legenda do zmiany studium uwarunkowań
i kierunków zagospodarowania przestrzennego
gminy Przytyk przyjętej uchwałą Nr
Rady Gminy Przytyk z dnia

- obszary objęte zmianą studium
- ML1 - teren zabudowy rekreacji indywidualnej
- MU1 - teren zabudowy mieszkaniowej oraz usługowej
- grunty wymagające zmiany przeznaczenia na cele nierolnicze i nieleśne



Zmiana studium uwarunkowań i kierunków zagospodarowania przestrzennego gminy Przytyk

Kierunki Zagospodarowania Przestrzennego Gminy Przytyk

główny projektant: mgr inż. Anna Beres	Skala 1 : 25 000
zagospodarowanie przestrzenne: inż. Monika Nasłowska mgr Marianna Szklarz mgr Ewelina Skrzyńska Michał Uszyński	
środowisko przyrodnicze: inż. Zuzanna Górecka mgr inż. Izabela Bielawska inż. Natalia Studniarek Agata Grzelak	STYCZEŃ 2019
infrastruktura techniczna: inż. Anna Wójcick	
komunikacja: inż. Monika Nasłowska inż. Kamill Suchołobski	

LEGENDA

<p>GRANICE ADMINISTRACYJNE</p> <ul style="list-style-type: none"> — granica administracyjna gminy --- granice obrębów geodezyjnych 	<p>ELEMENTY ZAGOSPODAROWANIA TERENÓW</p> <ul style="list-style-type: none"> RU - tereny obsługi produkcji w gospodarstwach rolnych i hodowlanych MU - tereny zabudowy mieszkaniowej oraz usługowej MW - tereny zabudowy mieszkaniowej wielorodzinnej ML - tereny zabudowy rekreacji indywidualnej U - tereny zabudowy usługowej UO - tereny zabudowy usług oświaty UK - tereny zabudowy usług sakralnych US - tereny sportu i rekreacji UT - tereny turystyki i rekreacji PU - tereny obiektów produkcyjnych, składów, magazynów i usług PG - tereny górnicze PEF - tereny obiektów produkcyjnych- elektronika fotowoltaiczna IT - tereny obiektów i urządzeń infrastruktury technicznej KP - teren placu publicznego ZC - tereny cmentarzy R - tereny rolnicze ZL - tereny lasów i zadrzewień ZLz - tereny zalesień Zn - tereny zieleni nieurządzonej WS - tereny wód powierzchniowych ■ obszary przestrzeni publicznej 	<p>ELEMENTY ŚRODOWISKA PRZYRODNICZEGO</p> <ul style="list-style-type: none"> grunty wymagające zmiany przeznaczenia na cele nierolnicze i nieleśne strefa sanitarna wokół cmentarza 50m strefa sanitarna wokół cmentarza 150m obszary szczególnego zagrożenia powodzią wyznaczone na podstawie: <ul style="list-style-type: none"> map zagrożenia powodziowego studium ochrony przeciwpowodziowej rzeeki wałki przeciwpowodziowe strefa 50m od stopy wału ELEMENTY DZIEDZICTWA KULTUROWEGO układ urbanistyczny wpisany do rejestru zabytków obiekt wpisany do rejestru zabytków obiekt wpisany do gminnej ewidencji zabytków strefa ochrony archeologicznej ELEMENTY KOMUNIKACJI KDG - projektowana droga wojewódzka klasy głównej KDG - droga klasy głównej KDZ - droga klasy zbiorczej KDL - droga klasy lokalnej KDLp - projektowana droga klasy lokalnej 	<p>ELEMENTY INFRASTRUKTURY TECHNICZNEJ</p> <ul style="list-style-type: none"> pompiwnia wody wskazana do przebudowy na hydroforownię małe elektrownie wodne obszary, na których rozmieszczone będą urządzenia wytwarzające energię z odnawialnych źródeł energii o mocy przekraczającej 100kW ujęcie wód ● komunalne ● komunalne projektowane do rozbudowy ● przemysłowe
---	--	--	---

Studium uwarunkowań i kierunków zagospodarowania przestrzennego gminy Przytyk

Kierunki Zagospodarowania Przestrzennego Gminy Przytyk

główny projektant: mgr inż. Anna Beres mgr inż. arch. Anna Olbromska-Matusiak	Skala 1 : 25 000
koordynator: inż. Monika Nasłowska	
zagospodarowanie przestrzenne: mgr inż. Roksana Fudała mgr inż. Grzegorz Szyperek mgr inż. Izabela Szymańska mgr Marianna Szklarz mgr inż. Katarzyna Tyśganicz-Francuzik mgr Ewelina Skrzyńska Michał Uszyński	LISTOPAD 2016
środowisko przyrodnicze: inż. Zuzanna Górecka mgr inż. Małgorzata Kopka mgr inż. Magdalena Smoczyńska mgr Joanna Gosk	
infrastruktura techniczna: inż. Anna Janusko mgr inż. Izabela Szymańska	
komunikacja: inż. Monika Nasłowska mgr inż. Katarzyna Tyśganicz-Francuzik inż. Kamill Suchołobski	